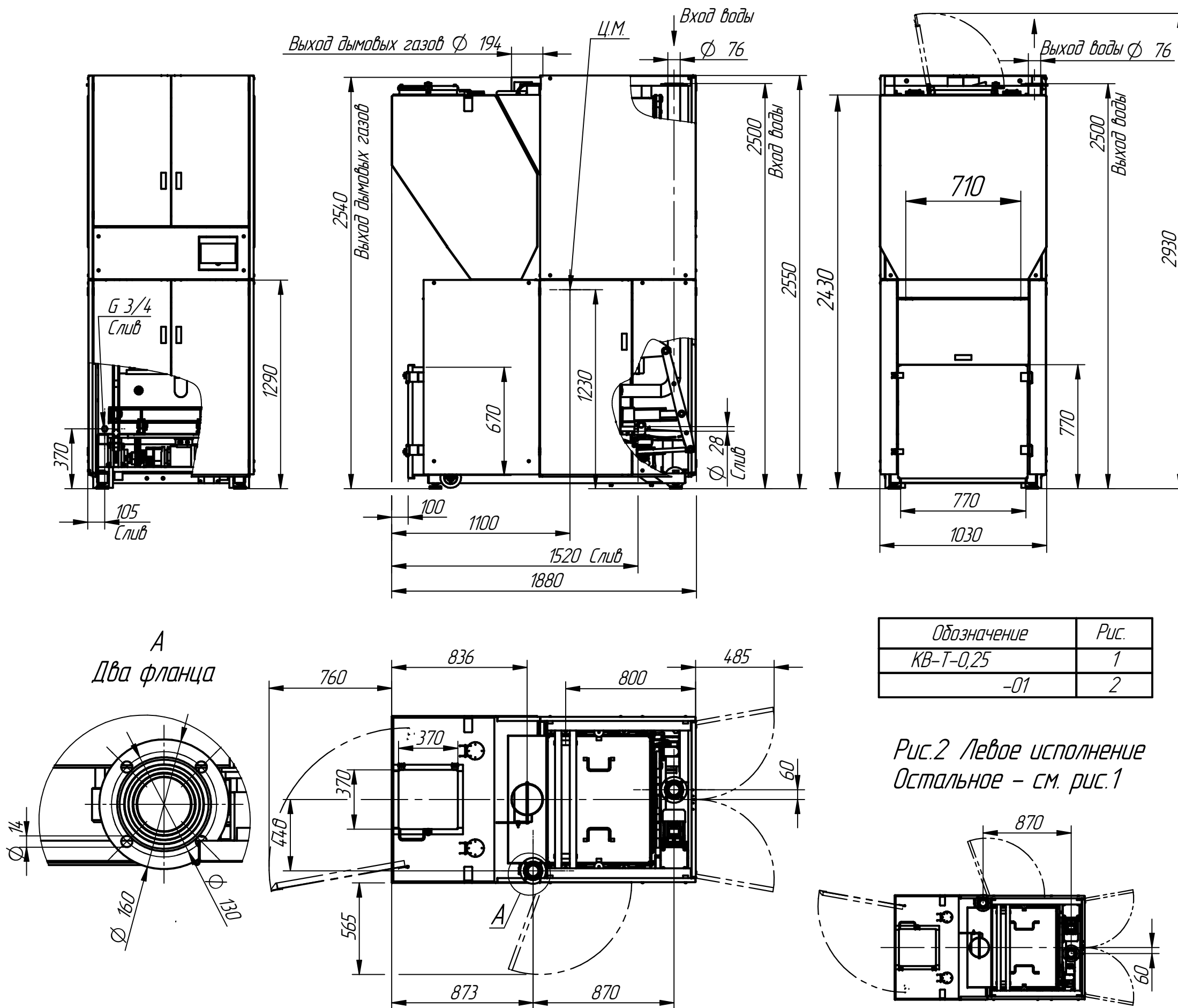


Котел водогрейный КВ-Т-0,25

Рис.1



- Номинальная теплопроизводительность, МВт, ± 10% 0,25
- Минимальный диапазон регулирования теплопроизводительности, % 50-100
- Максимальное рабочее давление воды, МПа (кгс/см²) 0,2(2,0)
- Кoeffициент полезного действия (К.П.Д.), % 80-86
- Температура воды на выходе из котла (подача), не более °С 95
- Температура воды на входе в котел (обратка) не менее °С 60
- Диапазон температур выходящих дымовых газов, °С 160-250
- Топливо - антрацит и другие неспекающиеся или слабоспекающиеся марки угля
- Расход топлива (уголь с номинальной теплотой сгорания 7000 ккал/кг), кг/ч, ±10% 37,5
- Количество топлива в бункере, кг 740
- Рабочий объем воды в котле, л 536
- Установленная эл. мощность, кВт 14
- Гидравлическое сопротивление котла при перепаде температур 25 °С, не более, МПа 0,04
- Масса котла, кг, не более 2050

Обозначение	Рис.
КВ-Т-0,25	1
-01	2

Рис.2 Левое исполнение
Остальное - см. рис.1